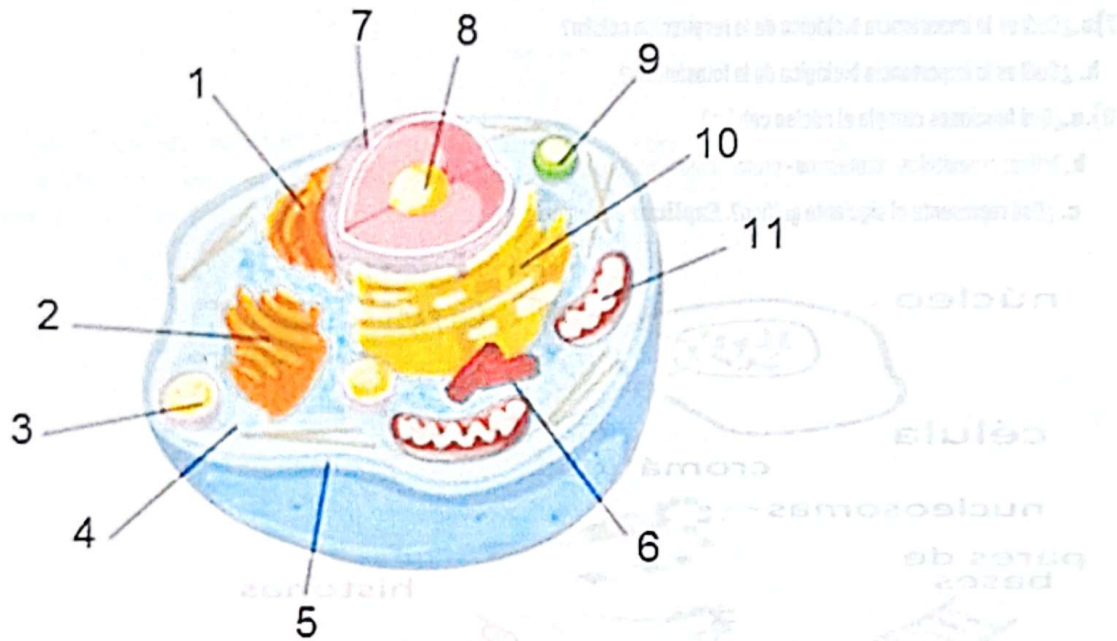


Evaluación de Biología 2do año

- 1). ¿Qué características tienen las Arqueobacterias?
- 2). a). ¿Qué características tiene la célula eucariota?
 b). ¿Qué sistemas biológicos (organismos) tienen célula eucariota?
- 3). a). ¿Qué representa el siguiente gráfico?
 b). Rotular el siguiente gráfico y mencionar funciones de sus organelos.



- 4). a). ¿Qué organelos son exclusivos de la célula vegetal?
 b). ¿Qué organelos son exclusivos de la célula animal?
- 5). a). ¿Quién propuso la Teoría endosimbiótica?
 b). Mencionar los postulados de la teoría endosimbiótica.
- 6). Completar el siguiente cuadro:

Características	Fotosíntesis	Respiración celular aeróbica
Tipo de metabolismo		
Lugar/es donde ocurren las reacciones químicas		
¿Qué organismos realizan este proceso biológico?		

Reactivos		
Productos		
Productos		
¿Es reacción tipo endergónica o exergónica?		

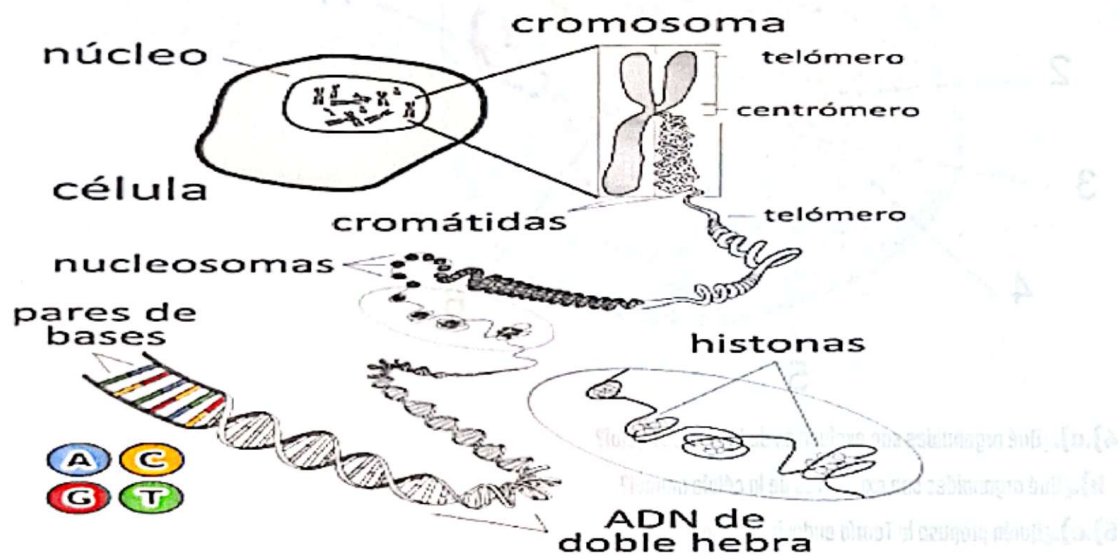
7) a. ¿Cuál es la importancia biológica de la respiración celular?

b. ¿Cuál es la importancia biológica de la fotosíntesis?

8) a. ¿Qué funciones cumple el núcleo celular?

b. Definir: cromátidos- cromatina- cromosomas- nucleoplasma

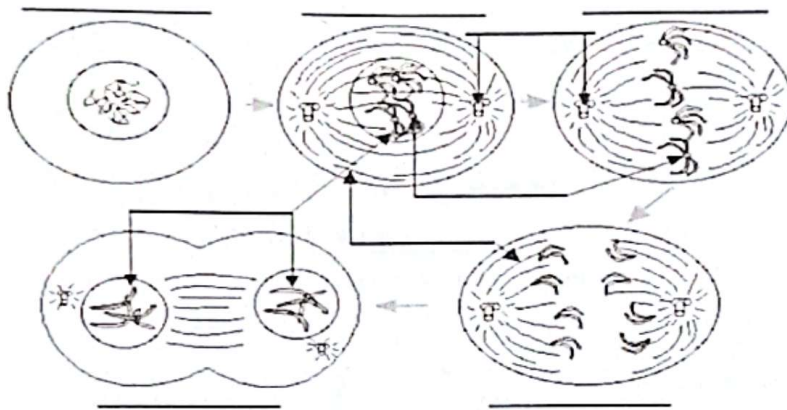
c. ¿Qué representa el siguiente gráfico?. **Explicar** brevemente



9) a. ¿Qué es la mitosis?

b. Describir las **etapas** o fases de la mitosis.

c. ¿Qué representa el siguiente gráfico?. Rotularlo.



- 10).a.Mencionar características y funciones de la membrana plasmática.
 b. Describir los mecanismos de transporte a través de la membrana celular.(Transporte activo y pasivo).